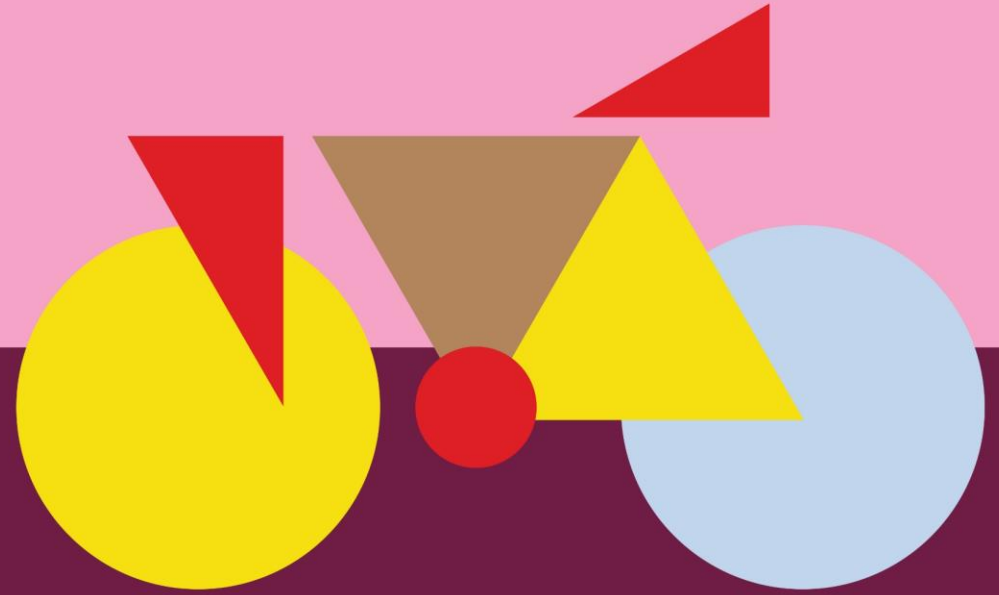


Hovedsykkelnettet
Mobilitetspunkt Viken
Nytt sykkelhotell

Miljøløftet Moss
17.10.2022

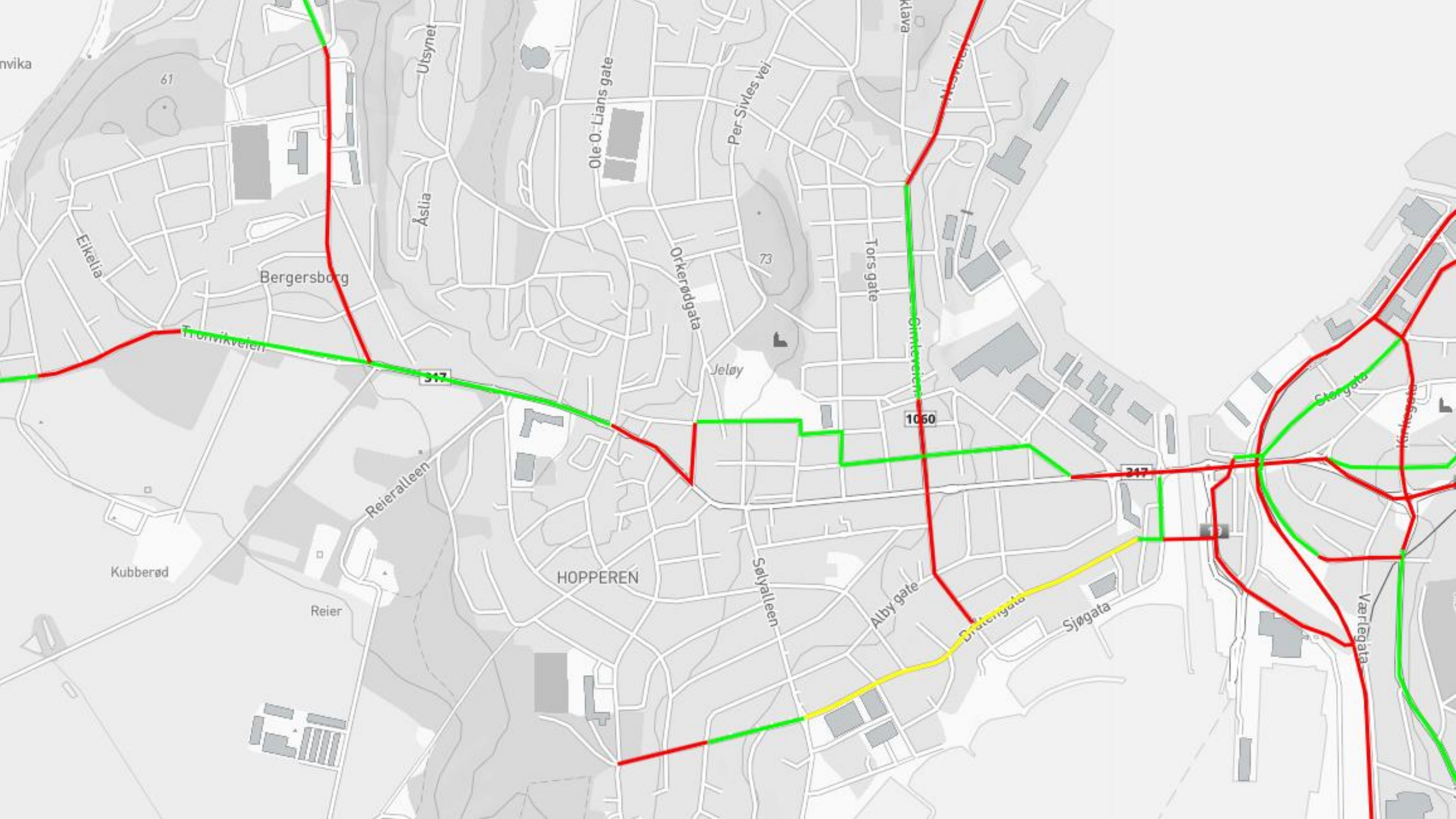


Moss
kommune

Kort om sykkelplanen i Moss kommune

- Vedtatt 2019
- Samarbeid mellom
 - Statens Vegvesen
 - Østfold Fylkeskommune
 - Rygge Kommune
 - Moss kommune
- Overordnet plan for utvikling
- Føringer og anbefalinger
- Mål om realisering innen 2028





nvika

61

Eikella

Bergersborg

Utsynet

Åslia

Ole-O. Liangs gate

Per Sivles vei

klava

Orkerødgate

73

Tors gate

Tronvikveien

347

Jeløy

1060

Reieralleen

Kubberød

Reier

HOPPEREN

Sjøvallen

Albygate

Østergata

Sjøgata

347

Sjøgata

Værlegata



Hesselbergbrygga

Moss verft

Vestre Kanalkai

Vestre Kanalbrygga

Brynildsens brygge

Dronningens gate

Øisteins gate

Værtsgata

Østre Kanalbrygga

Rådhusgata

Moss rådhus

Jeløgata

Christiansgate

Helgerødgate

Helgerødgate

Gjestebygga

Thorneløkkveien

VESTRE KANALOMRÅDE

Kanalen

Oda-Krongs gate

Cort Adelers gate

Glassverket

Logn plass

Værlesands bakgate

Alby gate

FISKE

Drøstegata

Sjøgata

Sjøbadet

Stengata

Moss stasjon

Nyquists gate

118

19

19

18

Mobilitetspunkt Viken

- Startet opp før sommeren
- INSPIRIA science center
- Forskjellige aktiviteter med bedrifter
 - Fagdag
 - Elsykkelutlån
 - Spørreundersøkelser
- Finansiert av VFK
- Prosjektvarighet ca. 1,5 år
- Moss kommune samarbeider med INSPIRIA

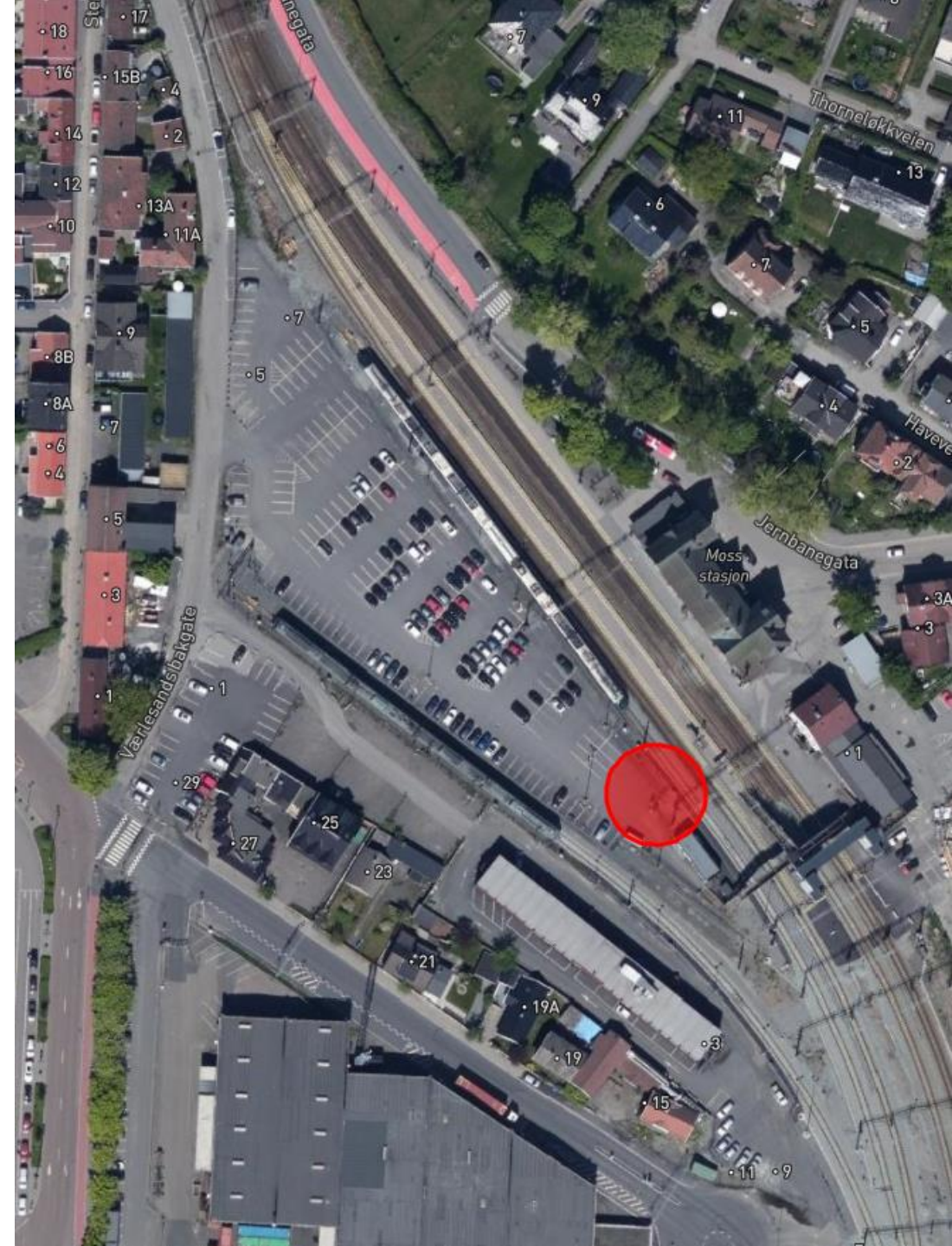


Nytt sykkelhotell

- Ikke før til neste år
- Moss kommune har tilbudt midlertidig sykkelboks

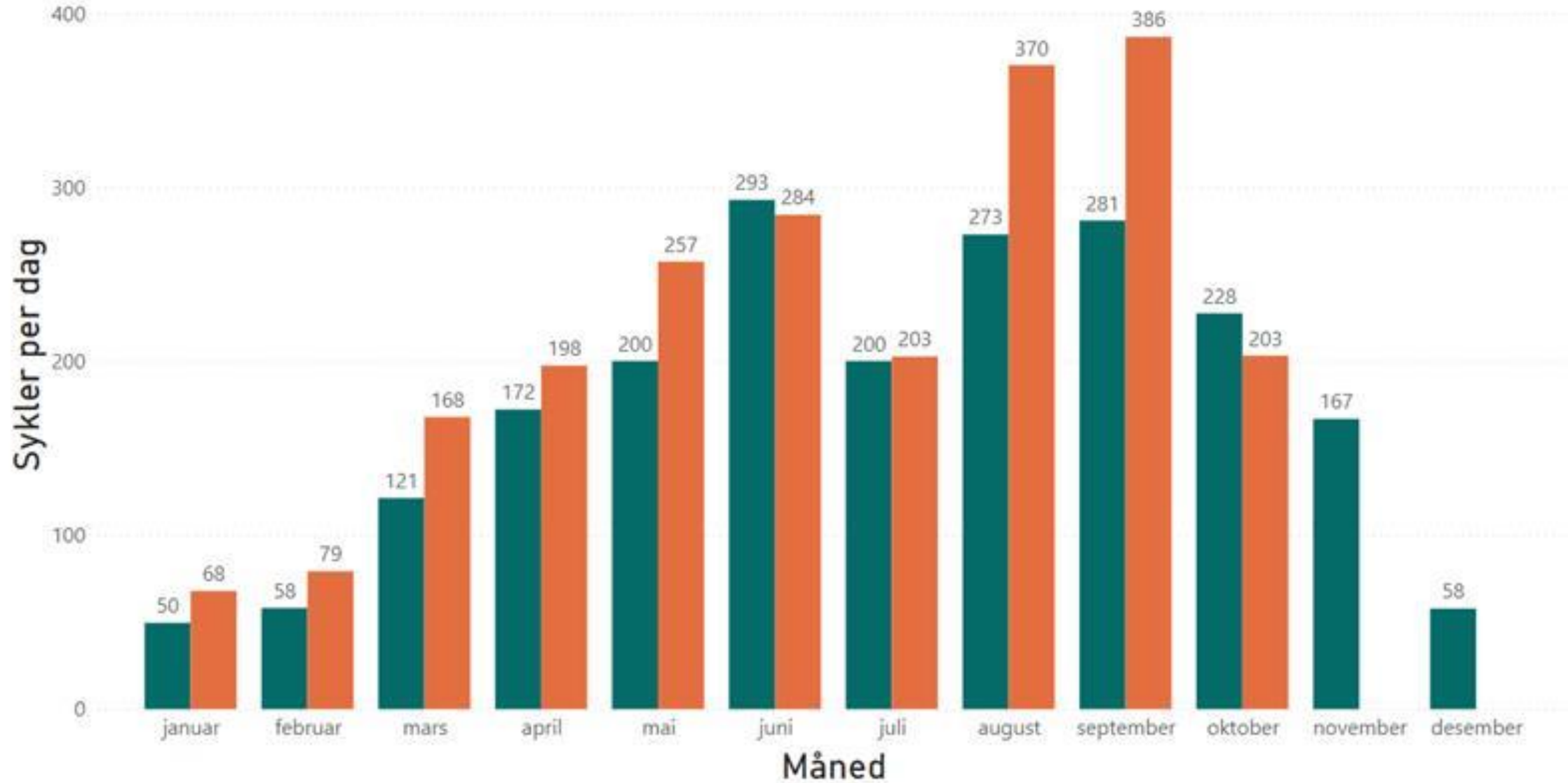


- Mulig denne kan plasseres ut innen kort tid
- Midlertidig i påvente av permanent løsning
- Plass til 10 sykler



Døgnetrafikk (Sykkel)

År ● 2021 ● 2022

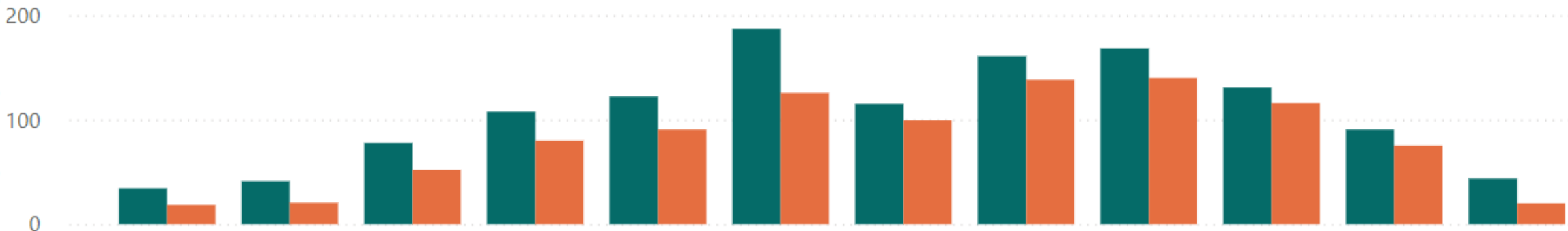


Døgnetrafikk (Sykkel)

Kjøreretning ● Mot Jeløya ● Mot sentrum

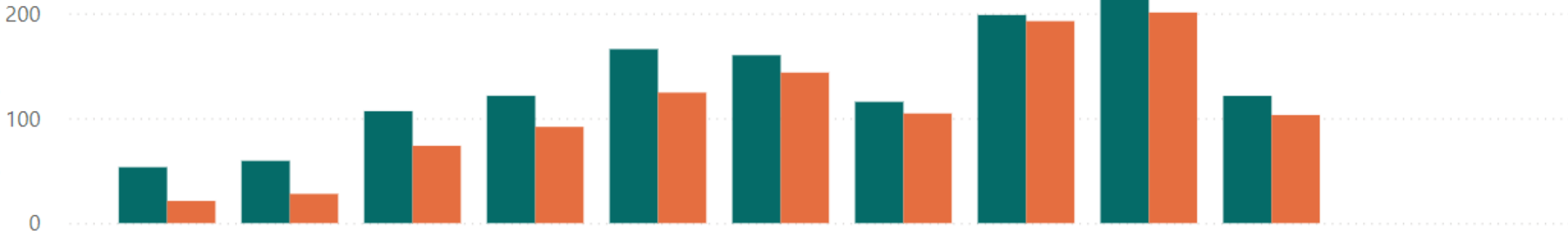
2021

Sykler per dag



2022

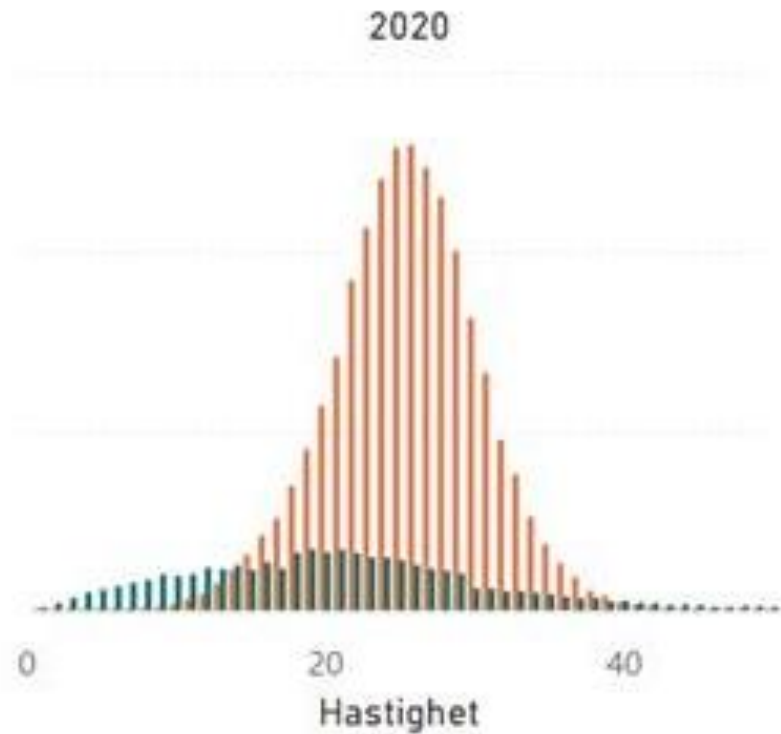
Sykler per dag



Måned

Hastighetsprofil

Kategori ● Motorkjøretøy ● Sykkel

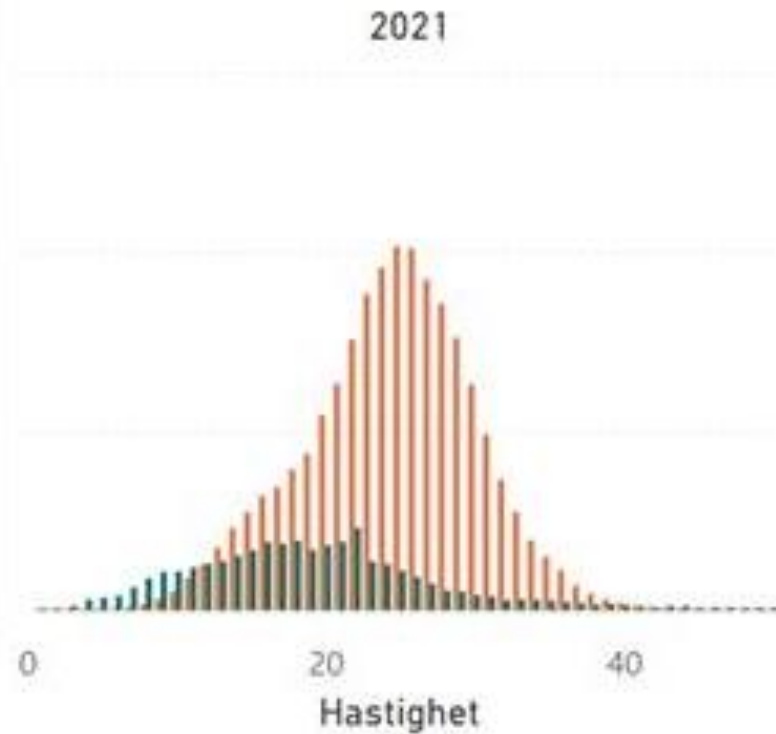


Snitthastighet (Motorkjøretøy)

24,4

Snitthastighet (Sykkel)

15,0

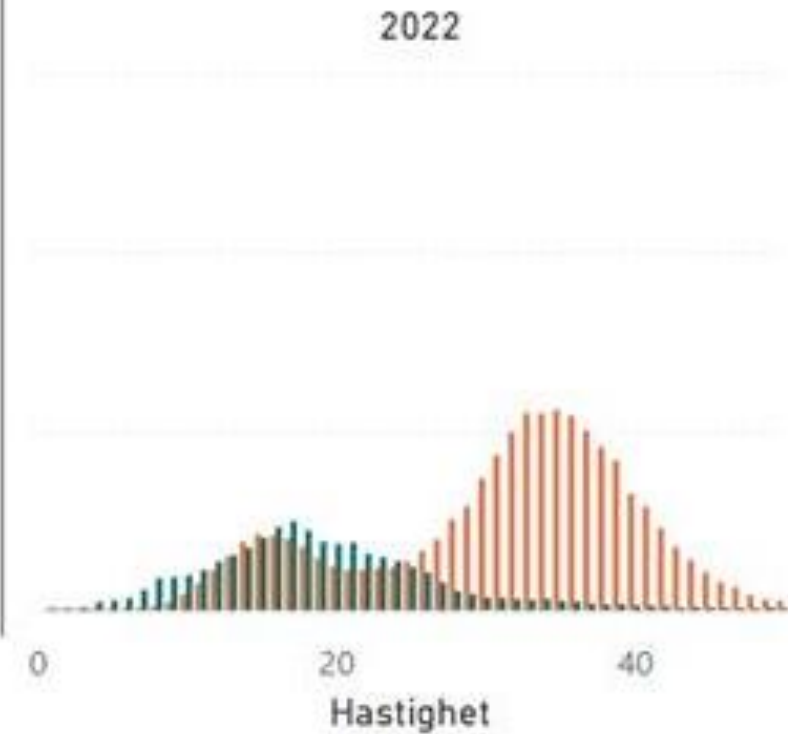


Snitthastighet (Motorkjøretøy)

22,9

Snitthastighet (Sykkel)

15,9



Snitthastighet (Motorkjøretøy)

27,4

Snitthastighet (Sykkel)

16,1